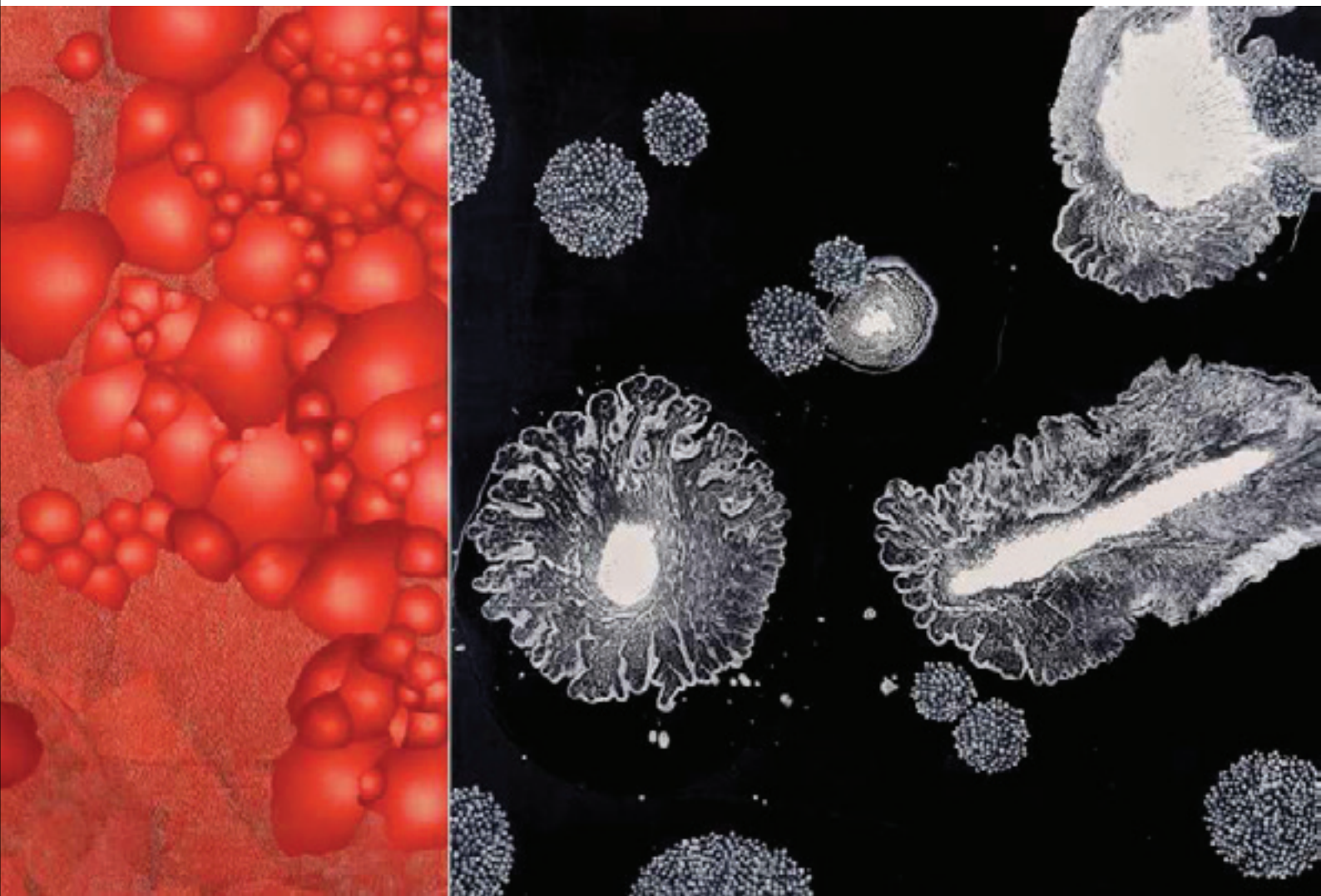




# YAMOU, LE PEINTRE DU VIVANT

MARIE MOIGNARD



Yamou  
*Triptyque*, 2013  
huile sur bois  
100 x 300 cm

Yamou est la figure du peintre au jardin, inlassable défenseur du vivant. Dans ses « toiles-mondes », la force vitale explose en formes cellulaires, germinatrices ou liquides. Inspirées de l'infiniment grand et de l'infiniment petit, elles relient l'univers microscopique à l'immensité du cosmos. Ses *Colonnes chavirées* (2010) font basculer l'œuvre peinte en trois dimensions, où la sculpture devient elle-même créatrice. Parées de clous qui s'érodent lentement,

des formes phalliques poussent vers le ciel et font naître, sur leur cimaise fertile, une plante véritable. Elles répondent à *Lilith* (2010), première Ève chassée de l'Éden (encore un jardin), femme-serpent puissante et tragique qui s'enchevêtre dans son propre mythe. *Trente-six faucilles* (2010) achève de réparer cette désunion du spirituel et du tellurisme, de la vie et de la mort, ce « binôme », dit-il, où « l'une ne peut exister sans l'autre ». ■