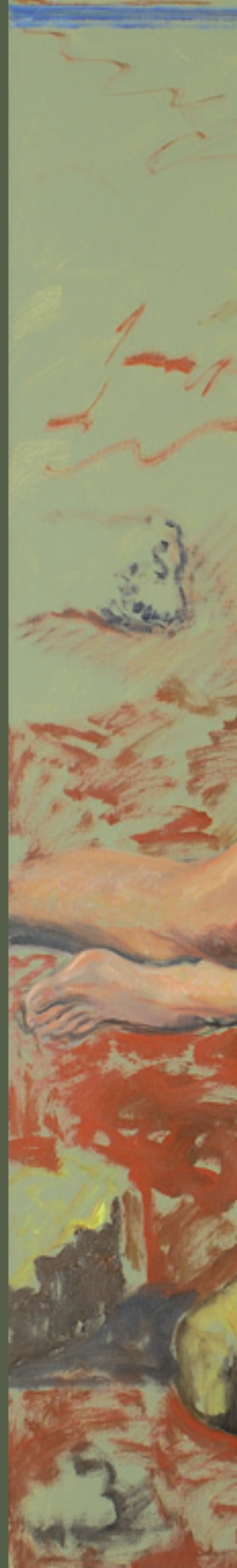


GUY DE MALHERBE, LE CORPS ÉCLAT

PAR TOM LAURENT

Retour sur une exposition qui s'est tenue à la galerie
Vieille du Temple à Paris, du 9 septembre au 23 octobre 2010.





À la manière de l'artiste lui-même, qui se déprend de tout savoir devant les suggestions du lieu, la peinture de Guy de Malherbe convoque dans un premier temps le sentiment qui l'a enfanté : un abandon au motif.

La réalité perçue du paysage – par exemple des plages normandes – est transcrite, comme lors d'un repérage, constituant un répertoire formel dans lequel puise Guy de Malherbe lors de l'ensemble de son travail postérieur. Dans l'atelier, la peinture reprend ses droits : ces éléments glanés sur les lieux réels sont le point de départ d'une reconstitution mentale qui laisse une grande part à l'interprétation et aux jeux de l'inconscient. L'autonomie regagnée par rapport à une logique purement descriptive s'accompagne d'une grande liberté dans le geste et de l'immixtion de couleurs déréalisantes, notamment un jaune solaire, dans *Métamorphose*, ou encore *Flaque jaune*, qui semble jouer le rôle de repoussoir par l'aveuglement qu'il provoque tout en induisant une profondeur. Pas de perspective linéaire donc, mais une construction par le motif, qui, alliée à des effets de frontalité dans certaines toiles, introduit un espace suspendu fait de larges aplats organiques et de touches fluides, à l'image de ses rochers endormis et de ses corps inertes. L'absence de mouvements au sein de laquelle la mise en page tient les figures fait éprouver un événement irréprésentable : l'action est ailleurs, l'artiste saisit le moment de passage qui voit refluer les dormeuses vers une réalité intérieure, à moins qu'elles ne s'y soient déjà "abîmées". Ainsi, le regardeur est au seuil d'un outre-monde, mais simultanément mis à distance de ces anatomies offertes et inatteignables. Le morcellement des membres et l'oblitération visuelle d'une partie des corps abondent en ce sens. Car ces organismes amputés, glissant hors champ, sont porteurs de la double identité qu'ils manifestent : à la fois empreintes matérielles du désir de peindre de Guy de Malherbe et présences charnelles se dérochant à nos regards.

En un sens, l'artiste peint le motif réel et transformé au bénéfice de visions oniriques, et suggère "l'invisible" hors du cadre de ses tableaux. Hors du cadre, car la toile, prise comme élément matériel, avec son châssis, s'impose tel un écran intentionnel où se trouve projetée une composition fragmentée. Les corps et les objets qui s'y étirent sont coupés par les limites du cadre et leurs présences semblent se prolonger au-delà. Témoins d'une impossibilité assumée à saisir l'entièreté de son sujet ? Pouvoir du pictural de susciter la spéculation dans l'esprit du spectateur ? L'ouverture d'un espace mental sur une surface constitue chez Guy de Malherbe la part irréductiblement conceptuelle de la peinture. Et l'étreinte du cadrage trop serré en fait saillir l'aspect physique, pleinement désirant. Pour ce peintre, une œuvre qui n'en appellerait pas à l'ensemble de ses possibilités demeurerait incomplète : ainsi sa peinture joue-t-elle sur l'ambivalence pour susciter l'éveil du sensible. ■

Double page précédente :

Chaos, corps et rocher. 2009, huile sur toile, 180 x 160 cm.

Ci-contre :

Ex-voto. 2010, huile sur toile, 180 x 160 cm.

Double page suivante à gauche :

Paysage minéral. 2009, huile sur toile, 125 x 100 cm.

Double page suivante à droite :

Flaque jaune. 2010, huile sur toile, 250 x 196 cm..

GUY DE MALHERBE EN QUELQUES DATES

Né en 1958 à Boulogne-Billancourt. Vit et travaille à Paris.

Principales expositions personnelles depuis 2003

2009 École des Beaux-Arts, Nîmes

Château du Lude, Sarthe

2008 Galerie Vieille du Temple, Paris

2007 Installation *Land Art : 10 carrés au château du Lude*

2006 Galerie Vieille du Temple, Paris

Galerie des Remparts, Josiane Couasnon, Le Mans

2004 *La figure et l'altérité*, Institut français, Budapest

Wuersch and Gerring - Attorneys at Law, New York

2003 Collégiale Saint-Pierre La Cour, Le Mans





