

# IMPRESSIONNISME ET ART VIDÉO

PAR TOM LAURENT

JARDINS DE L'HÔTEL DU DÉPARTEMENT, ROUEN.  
DU 4 JUIN AU 30 SEPTEMBRE 2010.

*Impressionnisme et art vidéo – La lumière en écho.*

Commissariat : Dominique Goutard, Jean-Luc Monterosso, Jacques-Sylvain Klein.



C'est sous la houlette de l'art des avant-gardes de la seconde moitié du XIX<sup>e</sup> siècle que sont présentées aujourd'hui les œuvres vidéos d'un panel international de quinze artistes.

La rémanence des réflexions des peintres d'alors fait écho à la singularité des questionnements actuels. Les films répondent ici à des célèbres tableaux signés Renoir, Degas, Courbet, Monet, Pissarro, Delacroix, accrochés au sein de l'exposition, qui s'ouvre sur une nature morte représentant un bouquet de fleurs d'Auguste Renoir. Lui fait face une vidéo d'Ori Gersht intitulée *Big Bang*, où est captée en plan fixe une composition florale baroque, sur fond de son continu instaurant une tension croissante ; l'explosion du vase, tournée au ralenti, transforme la construction délicate en un magma abstrait et

donne à voir une toute autre image : métaphore de la rupture et du changement s'exprimant dans la brutalité, ce *Big Bang* est à l'aune des transformations qui saisissent l'art occidental depuis l'apparition de la modernité. Mais les œuvres se font aussi réceptacles d'un certain vérisme de la vision, but poursuivi par plusieurs membres du groupe impressionniste, Claude Monet en premier lieu. Par la présence outrancière de cette recherche, le film de Stephen Dean, figurant les déplacements d'une

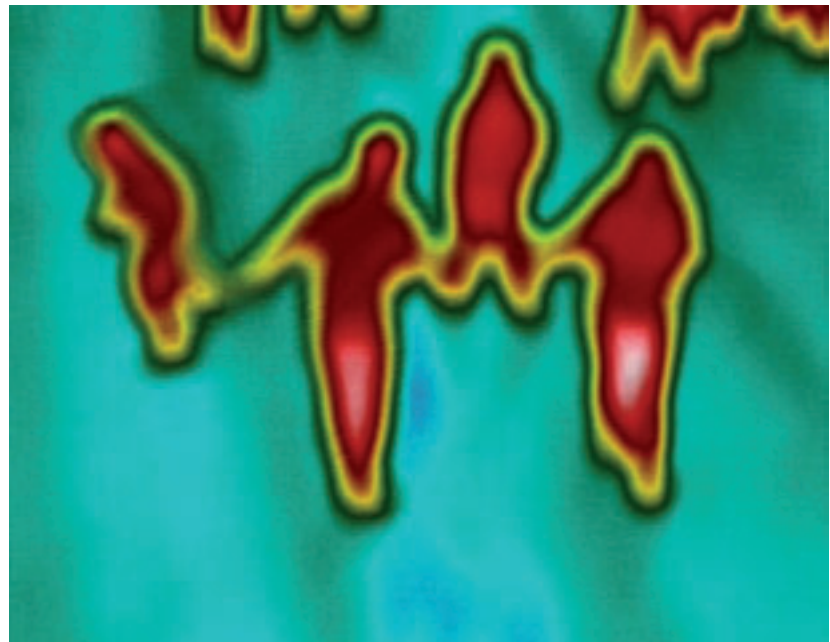
Ci-dessus :

Glenda León. *Cada respiro*. 2003, vidéo couleur, 1'50".

Ci-contre :

En haut : Silvie Defraoui. *Bruits de surface*. 1995, vidéo couleur, 24'.

En bas : Stephen Dean. *Fever*. 2009, vidéo couleur, 3'14".



foule de patineurs et tourné à l'aide d'une caméra thermique, va au-delà de ce qui est visible : par l'absence de toute possibilité d'équivalence dans le réel, elle met en exergue le pouvoir illusionniste de l'image. Comme dans l'œuvre de Silvie Defraoui, *Bruits de surface*. L'attention au paysage, urbain ou naturel – avec notamment cette volonté de capter les éléments dans la durée (thème impressionniste

par excellence), fait l'objet de plusieurs vidéos. Par ailleurs, l'on retrouve un peu de la poésie du Degas intimiste, saisissant une jeune femme au bain, chez Isabelle Lévêze et Glenda León. La diversité suscitée par la présence simultanée d'œuvres par nature disparates se manifeste dans le caractère irrémédiablement pluriel des productions d'une époque, qu'elles soient d'hier ou d'aujourd'hui. ■

**RETROUVEZ LES EXTRAITS DES VIDÉOS SUR LE SITE [ARTABSOLUMENT.COM](http://ARTABSOLUMENT.COM)**