

→ Découverte

Yamou ou les métaphores du végétal

Le végétal et le vivant, la pénombre et le lumineux dans un espace pictural fécondé : hybride.

Le long de mon travail sur le végétal, il était question d'exalter le vivant, d'explorer les traces de lumière qui transpercent à travers les feuilles, de sonder l'énergie nécessaire au tracé de branches noueuses, de démêler feuilles, boutures et branches devenues entrelacs et arabesques par un long chemin de stylisation...

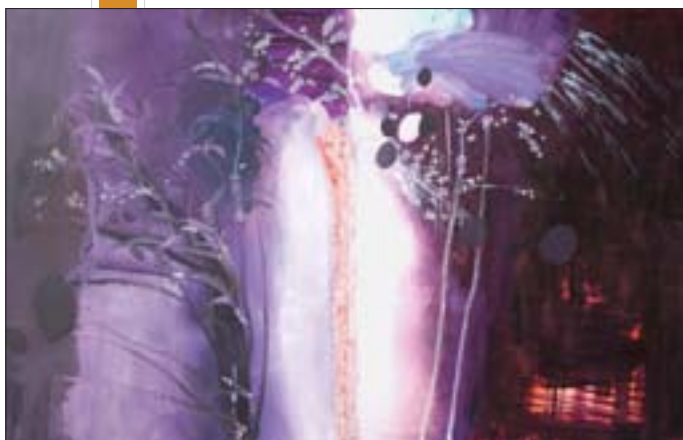
Puis je me suis intéressé aux graines comme prémices des plantes futures, comme des particules rondes en chemin vers l'humus originel, comme formes

flottantes qui restructurent l'espace en introduisant une dimension aérienne. Les graines en vol sont suspendues au-dessus d'un espace qui oscille entre le plein et l'aride, entre le foisonnement et l'attente.

Ces semences flottantes déstructurent l'existant et réinstallent le tableau dans un espace plastique fécondé, hybride.

ACTU I

Exposition du 7 au 28 mars 2007
Thirteen Langton Street Gallery, Londres



Deep inside.

Huile sur toile de 228 x 146 cm, 2006.

Note sur une peinture récente : *Deep inside*

Habituellement je peins directement sur la toile sans point de départ, sans *a priori* si ce n'est une couleur ou un geste. Chaque nouvelle toile prolonge la précédente. Dans cette peinture *Deep inside* j'avais envie, dès le départ, de créer un espace de tension, un lieu "germinal", une source de vie, une "origine du monde" végétale ; un espace globalement obscur avec une partie centrale lumineuse par contraste et d'où jaillissent des graines, des branches et des taches colorées.

J'avais envie de créer un chemin profond avec une succession de plans traversés par une énergie semblable à une fécondation.

Yamou en quelques dates

Né en 1959 à Casablanca.

Vit et travaille à Paris et Marrakech.

Dernières expositions personnelles (sélection)

2007 Galerie Plume, Paris.

2006 Galerie Venise Cadre, Casablanca.

2006 Galerie Delacroix, Tanger.

2006 Institut français de Marrakech.

2005 Gallery Saint Germain, Los Angeles.

2005 Galerie Éphémère, Montigny-le-Tilleul, Belgique.

2004 Galerie Lucie Weill & Seligmann, Paris

2004 Centre d'art le Safran. Amiens, France

2003 Galerie Chantal Melanson, Annecy, France

2003 Matisse Art Gallery, Marrakech.

Ci-contre : *Germination en marge*

2006. Huile sur toile. 55 x 46 cm.

