

# (artabsolument)

les cahiers de l'art d'hier et d'aujourd'hui

NUMÉRO SPÉCIAL

## MADE IN FRANCE

PAROLES D'ARTISTES

PEINTURE  
SCULPTURE  
INSTALLATION  
PHOTOGRAPHIE  
VIDÉO



Geneviève **Asse**  
Hicham **Benohoud**  
Carole **Benzaken**  
Pierrette **Bloch**  
Jacques **Bosser**  
François **Bouillon**  
Mark **Brusse**  
Damien **Cabanes**  
Miguel **Chevalier**  
Philippe **Cognée**  
Vincent **Corpet**  
Marc **Couturier**  
Stephen **Dean**  
Marc **Desgrandchamps**  
François **Dilasser**

Dominique **Gauthier**  
Philippe **Hurteau**  
Claire-Jeanne **Jézéquel**  
Jean **Le Gac**  
Louis **Jammes**  
Natacha **Lesueur**  
Isabelle **Lévénez**  
Najia **Mehadji**  
Didier **Mencoboni**  
Corinne **Mercadier**  
Bernard **Moninot**  
Jacques **Monory**  
Tania **Mouraud**  
Bruno **Perramant**  
Chantal **Petit**

Ernest **Pignon-Ernest**  
A. et P. **Poirier**  
Antoine **Poupel**  
Judith **Reigl**  
Georges **Rousse**  
Dorothee **Selz**  
Vladimir **Skoda**  
Peter **Stämpfli**  
Hervé **Télémaque**  
Gérard **Titus-Carmel**  
Barthélémy **Toguo**  
Gérard **Traquandi**  
Catherine **Viollet**  
Kimiko **Yoshida**





→ Peinture Sculpture

## Mark Brusse

Né en 1937 à Alkmaar, Pays-Bas  
Vit et travaille à Paris

### Expositions

Dernières expositions :

*Big Bang*, Centre Georges-Pompidou, 2006

*Le Salon d'Art*, Bruxelles,

janvier à mars 2006

Galerie Quintessens, Utrecht, Pays-Bas,

mai 2005 à janvier 2006

Prochaines expositions :

*Biennale 2006 de Sculpture Actuelle*,

Poznan, Pologne, octobre 2006

*Art Fair Istanbul*, galerie Louis Carré

& Cie, Paris, janvier 2007

Villa Tamaris, La Seyne-sur-Mer, 2007

### Valeurs

Temperas sur papier entre

3 000 et 5 000 €, suivant les tailles

Céramiques en terre de shino et

de shigaraki, mélangées à des oxydes

et des émaux (série 1989) : entre 6 000

et 10 000 € suivant les formats

### Galleries

- Louis Carré & Cie

10 avenue de Messine, 75008 Paris

01 45 62 57 07

galerie@louiscarre.fr

- Galerie Espace

Keizersgr 548, 1017EL, Amsterdam

Tel: 020-6240802

- Galerie Willy Schoots

Willemstraat 27, Eindhoven

040 - 244 97 05

- Livingstone Gallery

Anna Paulownastraat 70 B

2518 BH Den Haag, Pays-Bas

070-3609428

livingstone\_gallery@yahoo.com

**Art Absolument | Si en quelques lignes, vous deviez définir votre démarche artistique, comment la définiriez-vous ?**

**Mark Brusse |** Dès mes débuts, j'ai suivi un chemin plutôt solitaire guidé par mon intuition avec une motivation, claire souvent uniquement pour moi-même... Je n'essaie pas d'être « un témoin de mon temps », je tente plutôt de toucher à quelque chose de non temporaire, pas trop lié à une actualité ou un endroit spécifique. En travaillant régulièrement dans des endroits loin de mon atelier parisien, je me laisse librement influencer par des cultures qui ne sont pas la mienne. Ainsi j'arrive à réviser mes idées, à élargir mon histoire dans un autre langage et évite de tomber dans la répétition mortelle.

**AA | Pouvez-vous choisir l'une de vos dernières œuvres et la commenter ?**

**MB |** Titre : *Elegua 3* (2004). Le titre vient d'un dieu Yoruba, vénéré aux Caraïbes dans la religion Santeria. Durant plusieurs séjours – ses deux dernières années – à Porto Rico pour exécuter une grande sculpture, j'ai découvert dans les « Botanica » (boutiques d'objets, statuettes et remèdes liés aux croyances populaires), des boules en ciment, creuses, aplaties en bas et portant un petit crochet coupant en haut, avec l'incrustation de coquilles blanches indiquant les yeux. Sans connaître à première vue leur signification, j'étais d'une façon inexplicable très attiré et touché par ces objets. Naïfs, humains et mystérieux, certes, ils m'ont fait penser à certains dessins et terres cuites faits par moi il y a des années mais jamais je n'aurais pu prédire qu'ils allaient s'installer, se transformer et mener leur vie dans ma tête et par conséquent dans mon travail.

**AA | Quels sont les artistes du passé et du présent qui vous importent ?**

**MB |** Giotto, Goya, Brancusi, Odilon Redon, John Cage, les Maîtres de l'époque Kamakura, les créateurs pour la plupart anonymes de l'Afrique, de l'Océanie et de la Préhistoire, les autodidactes d'art brut et naïf. Et cætera. →





*The heart hears everything.*

2001, tempera sur papier marouflé sur toile, 103 x 207 cm.

Page précédente :

*Listening with the eyes.*

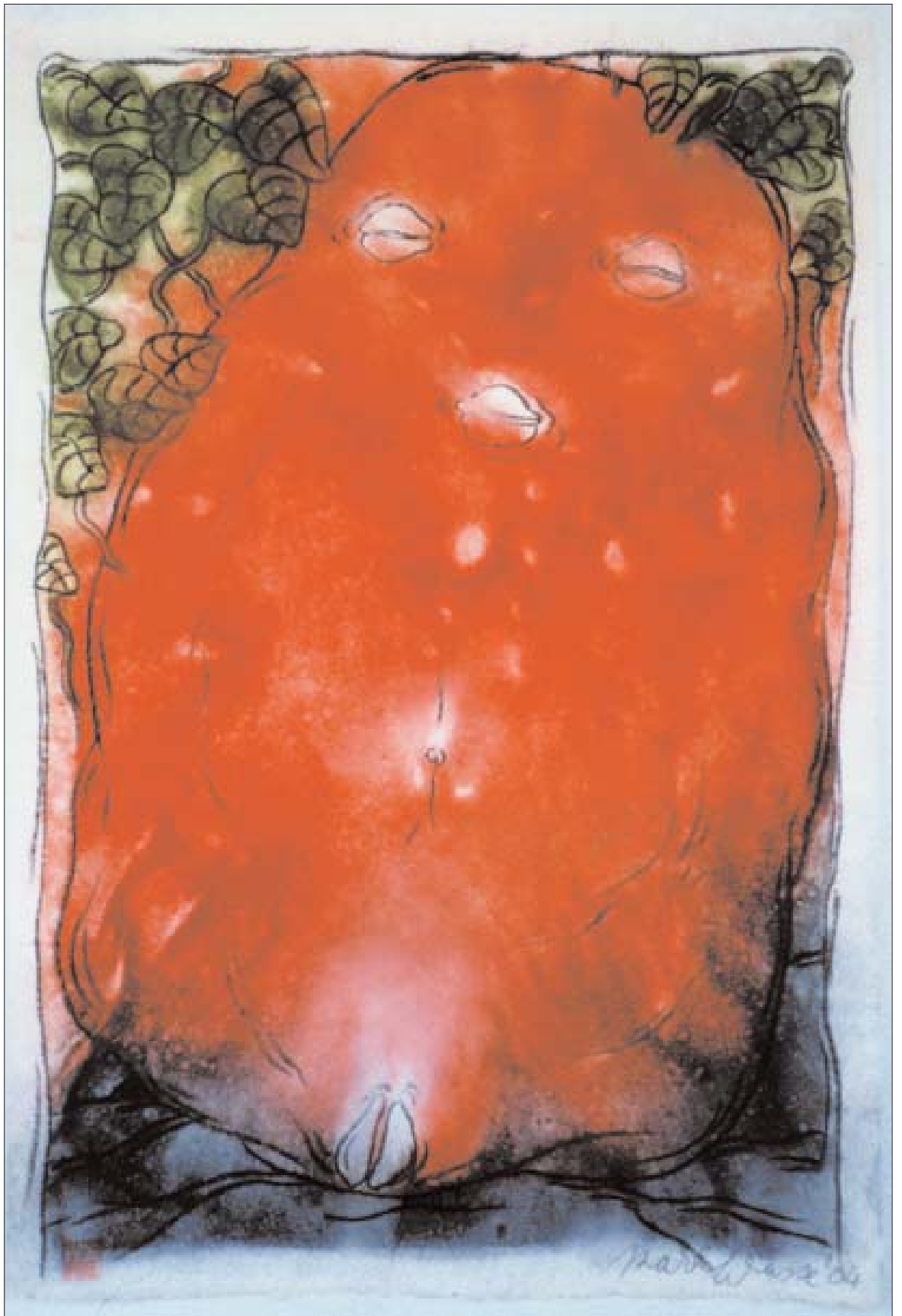
2005, sculpture en pierre volcanique située à Ercolano (Italie), 600 x 500 x 500 cm.

**AA |** Quelle est, pour vous, la fonction de l'art – si fonction il doit y avoir ?

**MB |** Une des fonctions de l'art est d'accentuer le côté irrationnel, non raisonnable de l'art et de la vie.

**AA |** Existe-t-il une scène française – une scène pour les artistes en France ? Comment, à votre avis, faire en sorte que celle-ci soit davantage présente ?

**MB |** Malgré la mondialisation et la grande migration, je pense bien qu'il existe une scène française mais c'est plutôt à quelqu'un de l'extérieur de faire ce constat et de le définir. Une scène pour les artistes en France ? Certainement oui, mais très divisée. On a des très bons artistes en France et partout ailleurs. Les faire connaître, ici et en dehors de leur pays, est une question de promotion intelligente avec des grands moyens privés ou institutionnels. ■



*Elegua 3.*

2004, tempera sur papier, 127 x 68 cm.