

(artabsolument)

les cahiers de l'art d'hier et d'aujourd'hui

NUMÉRO SPÉCIAL

MADE IN FRANCE

PAROLES D'ARTISTES

PEINTURE
SCULPTURE
INSTALLATION
PHOTOGRAPHIE
VIDÉO



Geneviève **Asse**
Hicham **Benohoud**
Carole **Benzaken**
Pierrette **Bloch**
Jacques **Bosser**
François **Bouillon**
Mark **Brusse**
Damien **Cabanes**
Miguel **Chevalier**
Philippe **Cognée**
Vincent **Corpet**
Marc **Couturier**
Stephen **Dean**
Marc **Desgrandchamps**
François **Dilasser**

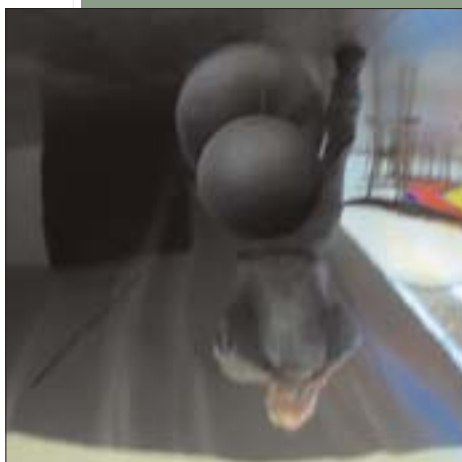
Dominique **Gauthier**
Philippe **Hurteau**
Claire-Jeanne **Jézéquel**
Jean **Le Gac**
Louis **Jammes**
Natacha **Lesueur**
Isabelle **Lévénez**
Najia **Mehadji**
Didier **Mencoboni**
Corinne **Mercadier**
Bernard **Moninot**
Jacques **Monory**
Tania **Mouraud**
Bruno **Perramant**
Chantal **Petit**

Ernest **Pignon-Ernest**
A. et P. **Poirier**
Antoine **Poupel**
Judith **Reigl**
Georges **Rousse**
Dorothee **Selz**
Vladimir **Skoda**
Peter **Stämpfli**
Hervé **Télémaque**
Gérard **Titus-Carmel**
Barthélémy **Toguo**
Gérard **Traquandi**
Catherine **Viollet**
Kimiko **Yoshida**



→ Sculpture

Vladimir Skoda



Né en 1942 à Prague
Vit et travaille à Paris

Expositions

Dernières expositions :

Vladimir Skoda, le creux de l'Enfer,
Centre d'Art Contemporain, France, 2005
Riflessi celesti e meccaniche galileiane,
Foyer del Teatro Verdi, Italie, 2005
Centro Ricerche Enel, Italie, 2005
Galileo-Galilei, Galerie Wittenbrink,
Allemagne, 2005

Prochaine exposition :

Vladimir Skoda, musée
municipal de Spoleto, Italie,
juillet à septembre 2006

Valeurs

Entre 250 € pour les gravures
et 200 000 € pour des sculptures
monumentales

Galerie

Baudoin-Lebon
38 rue Ste Croix de la Bretonnerie
75004 Paris
01 42 72 09 10
baudoin.lebon@wanadoo.fr

Art Absolument | Si en quelques lignes, vous deviez définir votre démarche artistique, comment la définiriez-vous ?

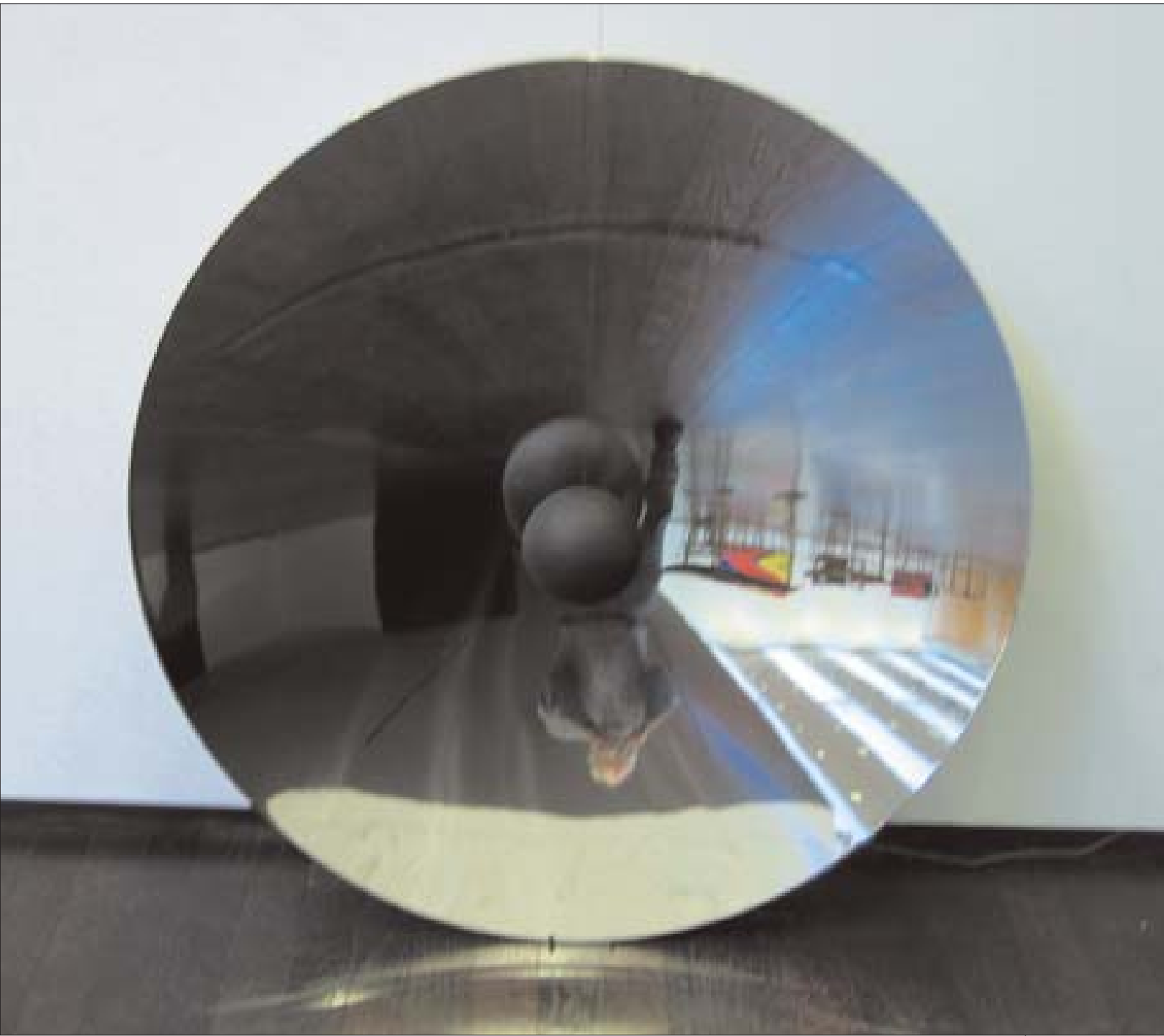
Vladimir Skoda | Dès que je me suis intéressé à l'art, j'ai porté mon attention principalement sur l'exactitude et la précision d'observation de la nature et du cosmos. Je décrivais d'abord le volume du modèle avec le trait, ensuite par le fil de fer. Jusqu'au moment où je me suis rendu compte, d'abord inconsciemment et ensuite consciemment, que le trait est une fiction. Ce qui existe réellement c'est la masse, la matière. La tête est avant tout une sphère.

AA | Pouvez-vous choisir l'une de vos dernières œuvres et la commenter ?

VS | *Galileo-Galilei* est une œuvre plus récente qui représente l'aboutissement de deux sculptures : la première intitulée *Hommage à Foucault* (1994) dans laquelle j'ai expérimenté avec un pendule pour la première fois. J'ai travaillé la seconde sculpture parallèlement en 1995 et elle est restée sans titre. Il s'agissait d'un miroir concave hémisphérique posé au sol et d'une sphère patinée noire posée à l'intérieur. L'image reflétée de l'environnement est occultée par le reflet de cette sphère noire par instants – le temps d'un regard. Par la suite, j'ai placé le miroir concave verticalement contre le mur et la sphère noire balançait devant ce miroir. Ainsi est née *Kora* en 1996. Plus tard, j'ai encore échangé cette sphère noire par une sphère couverte de feuille d'or et j'ai intitulé cette nouvelle sculpture *Galileo-Galilei*. C'est Galilée qui a beaucoup expérimenté avec les pendules et c'est aussi lui qui a, le premier, braqué une longue vue opacifiée vers le Soleil. L'or est avant tout le symbole du Soleil dans les nombreuses cultures.

AA | Quels sont les artistes du passé et du présent qui vous importent ?

VS | C'est l'art Khmer qui me fascine avant tout. Bien avant la sculpture indienne, égyptienne, maya etc. Dans la sculpture contemporaine, m'intéresse Constantin Brancusi qui, à mon avis, n'a pas été bien compris jusqu'à présent. C'est l'artiste qui ne voulait pas être dans l'ombre de Rodin. Personnellement, je n'arrivais pas à accepter ni à comprendre le travail de Rodin. Sa sculpture de Balzac. →



Kora 1.

1996, miroir concave, diam. 120 cm, acier inox poli miroir sphère, diam. 15 cm, en acier peint noir, suspendu en pendule, installation au MAC/VAL, musée de l' Art contemporain du Val-de-Marne.

Il faut dire que pendant très longtemps je suis allé l'examiner. Je l'ai toujours trouvée comme "une masse difforme" et un jour mon regard a été emmené vers le haut, vers les deux trous. Ces deux trous qui regardent vers l'extérieur comme vers l'intérieur. Ceci a été une révélation pour moi, le secret, le mystère de cette œuvre.

AA | Quelle est, pour vous, la fonction de l'art – si fonction il doit y avoir ?

VS | Quelle est la fonction de la vie ? Quelle est la fonction de l'univers ?

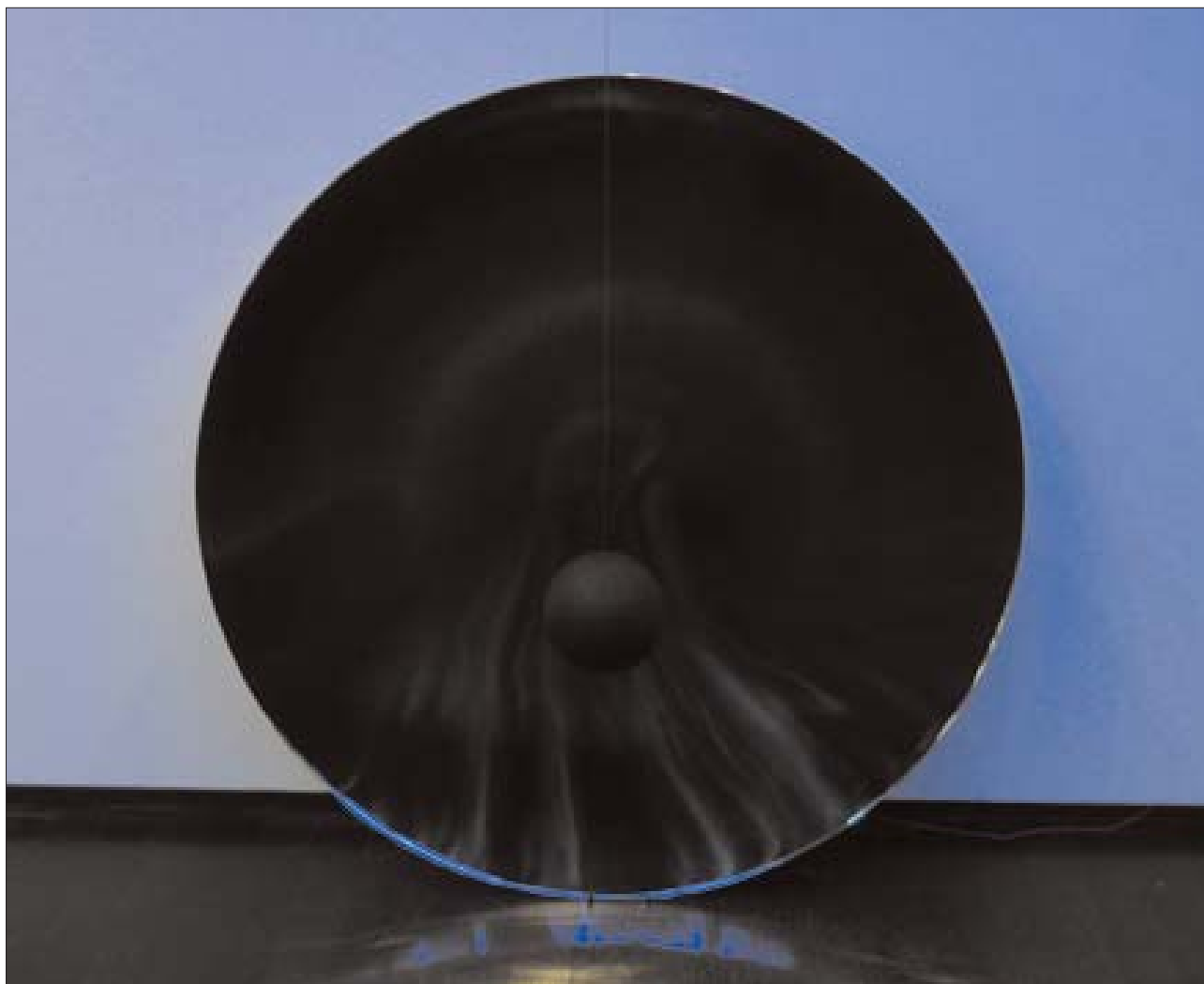


Galileo-Galilei.

2004, miroir concave, diam. 125 cm, acier inox poli miroir, sphère, diam. 18 cm,
en acier couvert de feuille d'or, suspendu en pendule ; exposition *Creux de l'Enfer*, Thiers, 2005.

AAI Existe-t-il une scène française – une scène pour les artistes en France ? Comment, à votre avis, faire en sorte que celle-ci soit davantage présente ?

vsI Déjà, “scène artistique” ne me plaît pas. La “scène” est un mot de spectacle. Personnellement je n’aime pas trop l’art scénique et surtout l’idée de prendre un rôle d’acteur. Je me considère comme un sculpteur et j’essaie de faire mon travail au mieux. Je suis content de mon statut et je ne sens pas la nécessité de devenir un acteur sur une scène quelconque. ■



Galileo-Galilei.

2004, miroir concave, diam. 125 cm, acier inox poli miroir, sphère, diam. 18 cm, en acier couvert de feuille d’or, suspendu en pendule ; exposition : *Creux de l’Enfer*, Thiers, 2005.